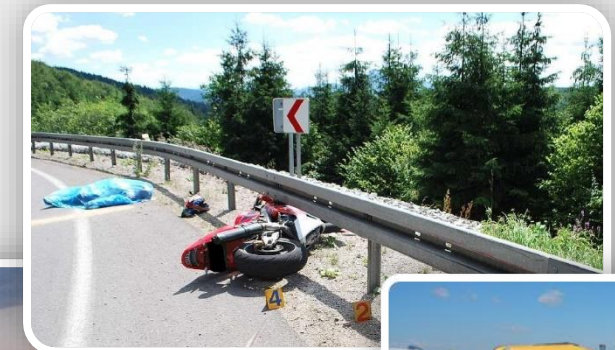
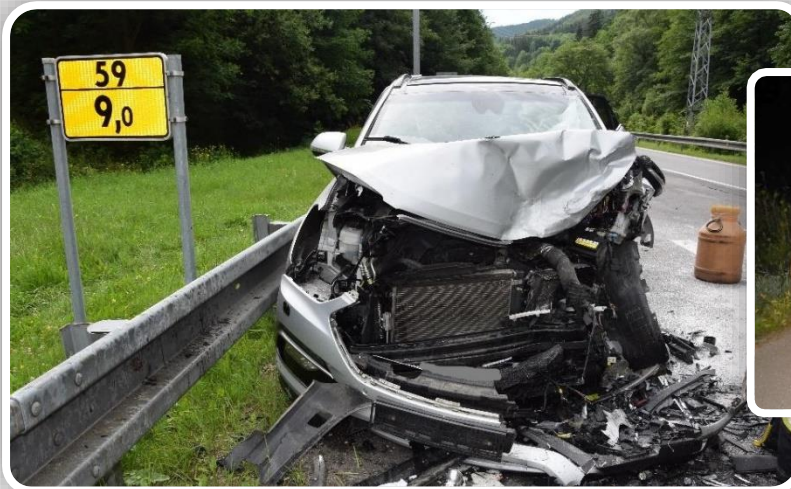


Vyhodnotenie dopravno-bezpečnostnej situácie za 12 mesiacov 2020

(definitívne údaje z ISDN 16. 02. 2021)



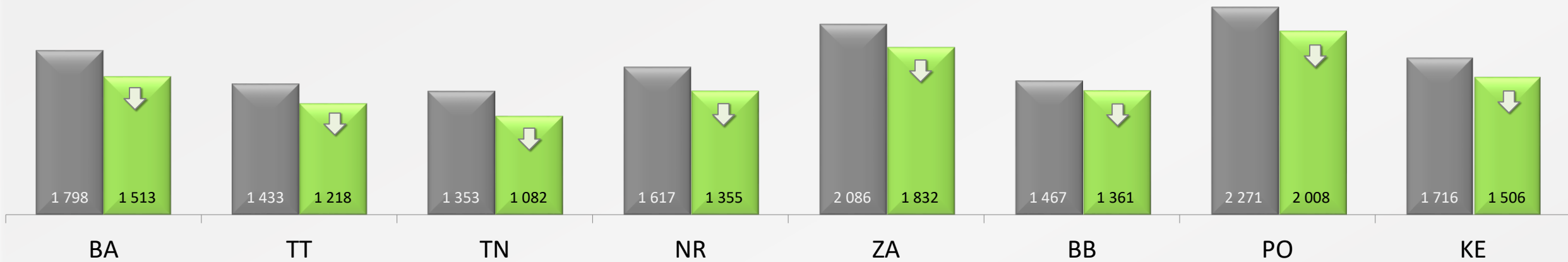
Dopravná nehodovosť od 01. 01. 2020 do 31. 12. 2020 v porovnaní s rovnakým obdobím roku 2019

počet / útvar (policajné kraje)	Obdobie	BA	TT	TN	NR	ZA	BB	PO	KE	Spolu SR
dopravné nehody	12 / 2020	1 513	1 218	1 082	1 355	1 832	1 361	2 008	1 506	11 875
	12 / 2019	1 798	1 433	1 353	1 617	2 086	1 467	2 271	1 716	13 741
	+ / -	↓ 285	↓ 215	↓ 271	↓ 262	↓ 254	↓ 106	↓ 263	↓ 210	↓ 1 866
DN s následkom na živote a zdraví	12 / 2020	492	474	421	531	654	509	639	581	4 301
	12 / 2019	573	594	524	598	724	550	803	735	5 101
	+ / -	↓ 81	↓ 120	↓ 103	↓ 67	↓ 70	↓ 41	↓ 164	↓ 154	↓ 800
usmrtení	12 / 2020	22	38	26	32	45	24	17	20	224
	12 / 2019	19	37	24	38	33	25	27	42	245
	+ / -	↑ 3	↑ 1	↑ 2	↓ 6	↑ 12	↓ 1	↓ 10	↓ 22	↓ 21
ťažko zranení	12 / 2020	67	61	76	116	166	137	134	157	914
	12 / 2019	67	79	91	131	189	114	192	187	1 050
	+ / -	0	↓ 18	↓ 15	↓ 15	↓ 23	↑ 23	↓ 58	↓ 30	↓ 136
ľahko zranení	12 / 2020	530	521	422	555	668	518	690	558	4 462
	12 / 2019	611	670	535	672	804	588	907	728	5 515
	+ / -	↓ 81	↓ 149	↓ 113	↓ 117	↓ 136	↓ 70	↓ 217	↓ 170	↓ 1 053
alkohol u vinníka nehody	12 / 2020	168	157	136	154	262	205	245	224	1 551
	12 / 2019	192	176	171	159	242	172	242	223	1 577
	+ / -	↓ 24	↓ 19	↓ 35	↓ 5	↑ 20	↑ 33	↑ 3	↑ 1	↓ 26

Poznámka: Dopravná nehodovosť je uvádzaná za policajné kraje, teda sa líši od územných krajov.

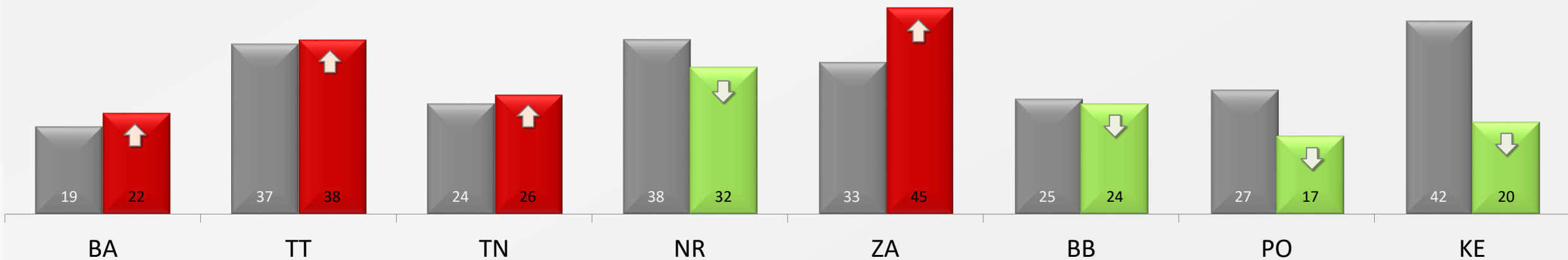
Dopravná nehodovosť od 01. 01. 2020 do 31. 12. 2020 v porovnaní s rovnakým obdobím roku 2019

Dopravné nehody



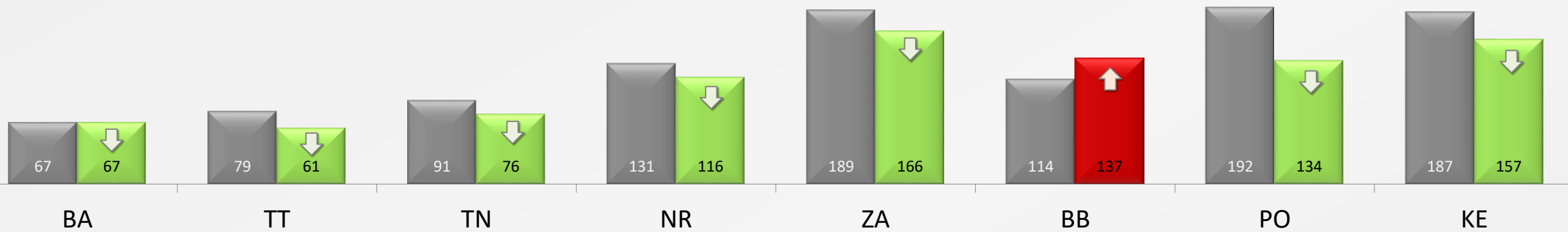
Usmrtení

■ 12 / 2019 ■ 12 / 2020



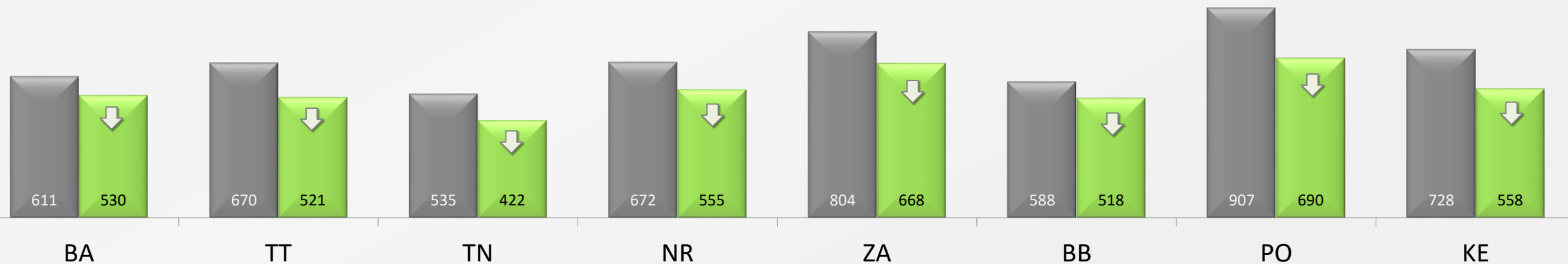
Dopravná nehodovosť od 01. 01. 2020 do 31. 12. 2020 v porovnaní s rovnakým obdobím roku 2019

Ťažko zranení

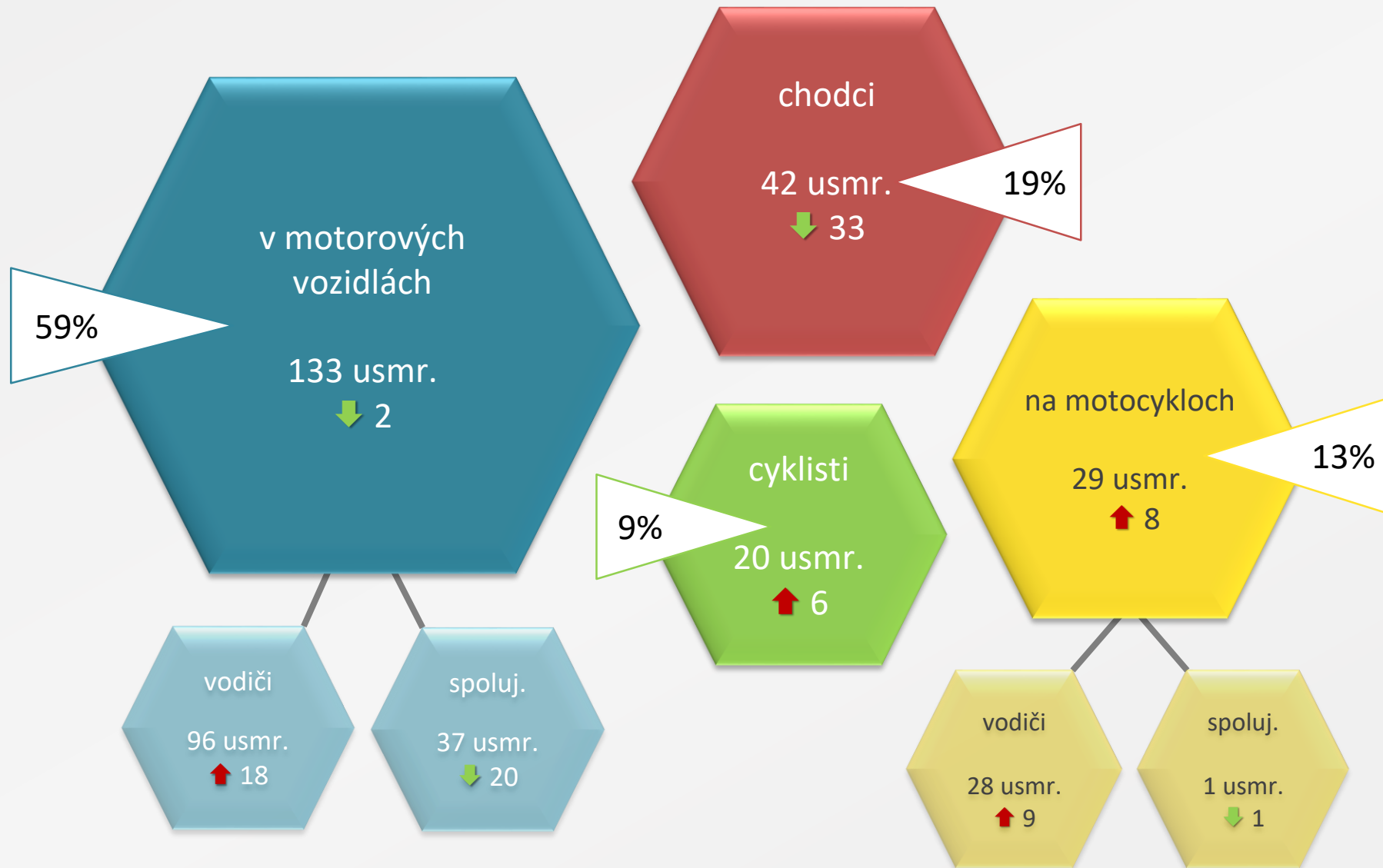


Ľahko zranení

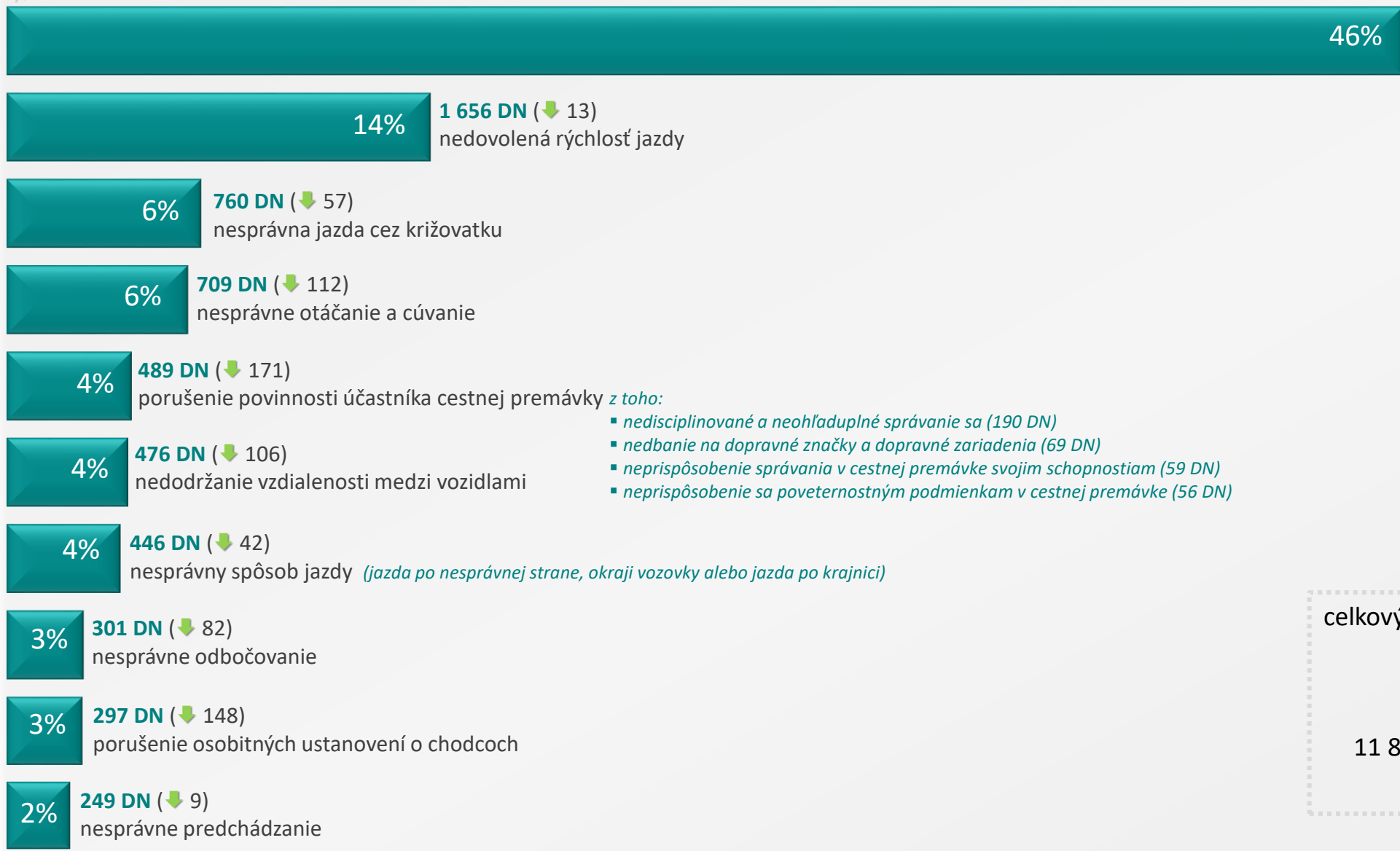
■ 12 / 2019 ■ 12 / 2020



Počet usmrtených účastníkov pri dopravných nehodách



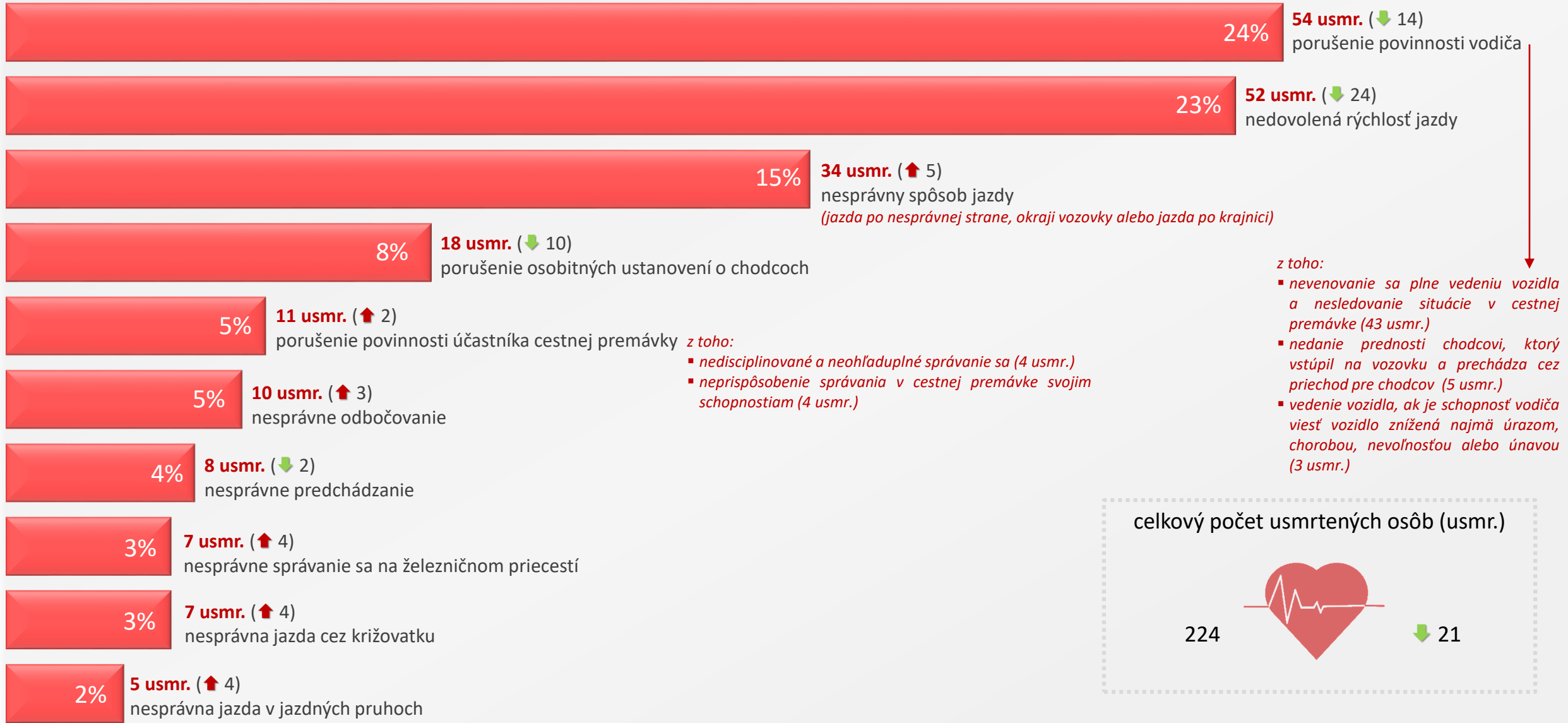
Najčastejšie hlavné príčiny vzniku dopravných nehôd



- 5 460 DN (↓ 1 045)**
porušenie povinnosti vodiča
- z toho:
- *nevenovanie sa plne vedeniu vozidla a nesledovanie situácie v cestnej premávke (4 803 DN)*
 - *nedanie prednosti chodcovi, ktorý vstúpil na vozovku a prechádza cez priechod pre chodcov (198 DN)*
 - *vedenie vozidla, ak je schopnosť vodiča viesť vozidlo znížená najmä úrazom, chorobou, nevoľnosťou alebo únavou (148 DN)*



Najčastejšie hlavné príčiny vzniku dopravných nehôd, pri ktorých bola usmrtená osoba



celkový počet usmrtených osôb (usmr.)



Dopravné nehody a následky podľa kategórie vinníka

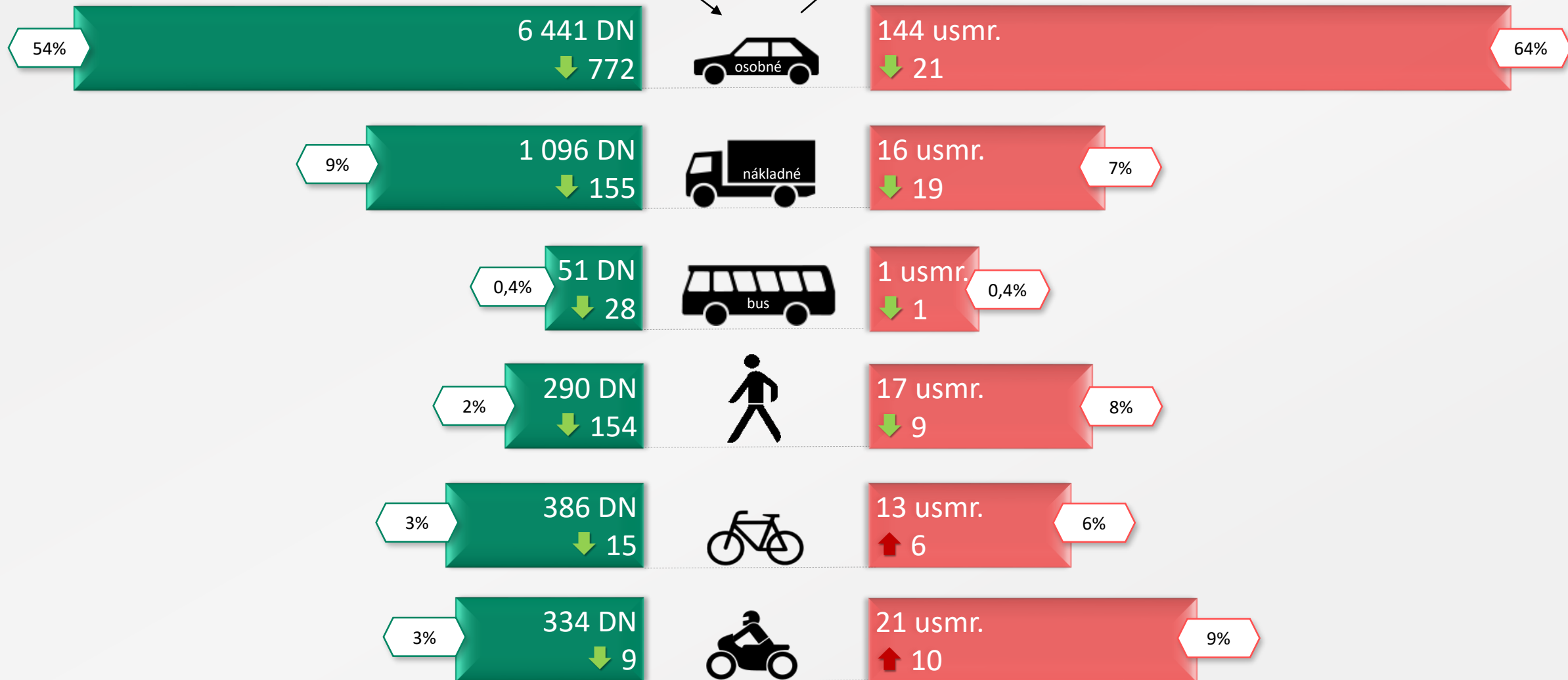


dopravné nehody zavinené:

napr. cyklisti zaviniли 15 dopravných nehôd

usmrtení v ich dôsledku

*pri DN, ktoré zaviniли cyklisti bolo usmrtených 5 osôb
(nezhoduje sa s usmrtenými účastníkmi, ide o zavinenie)*



Dopravné nehody a následky podľa druhu komunikácie



688 DN
↓ 78

6%

diaľnice

8%

19 usmr.
↑ 10

1 991 DN
↓ 368

17%

cesty I. triedy

33%

73 usmr.
↓ 36

1 139 DN
↓ 161

10%

cesty II. triedy

25%

56 usmr.
↑ 12

1 286 DN
↓ 157

11%

cesty III. triedy

16%

35 usmr.
↓ 7

6 771 DN
↓ 1 102

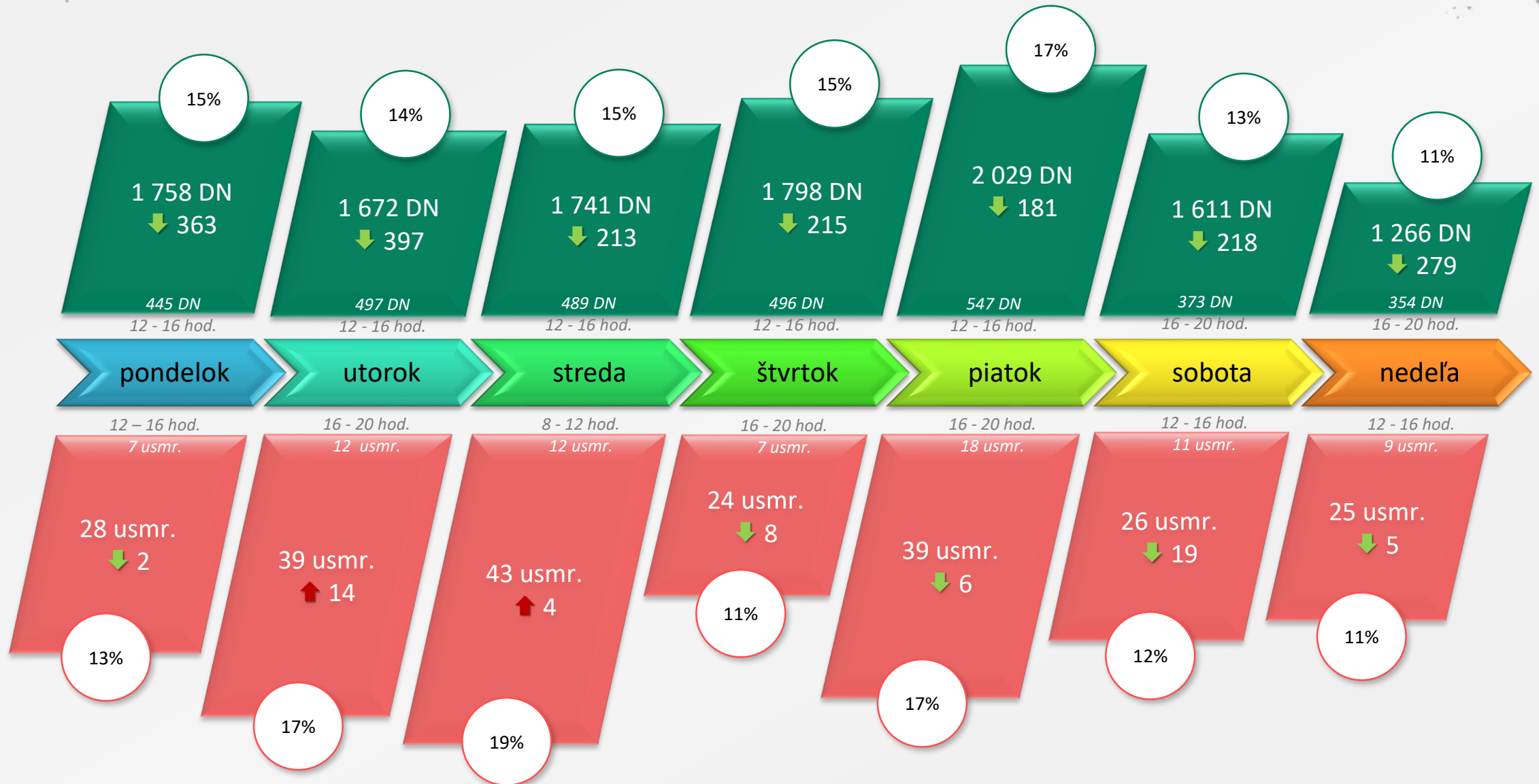
57%

ostatné

18%

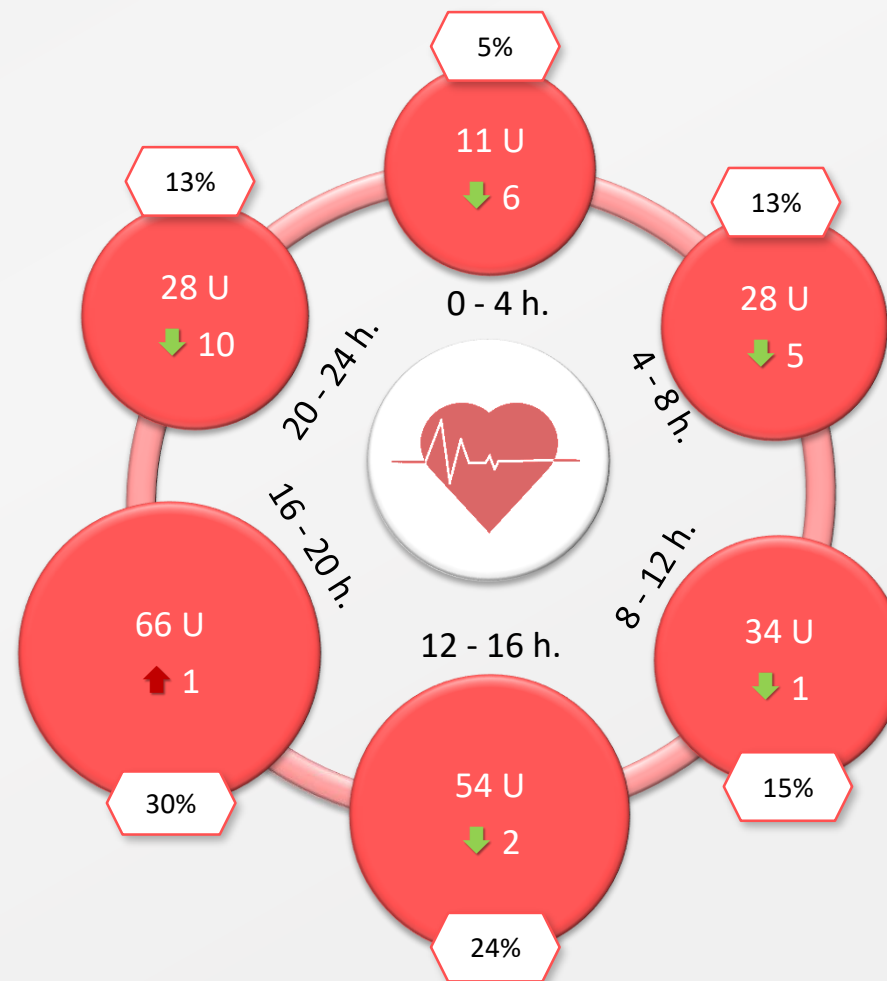
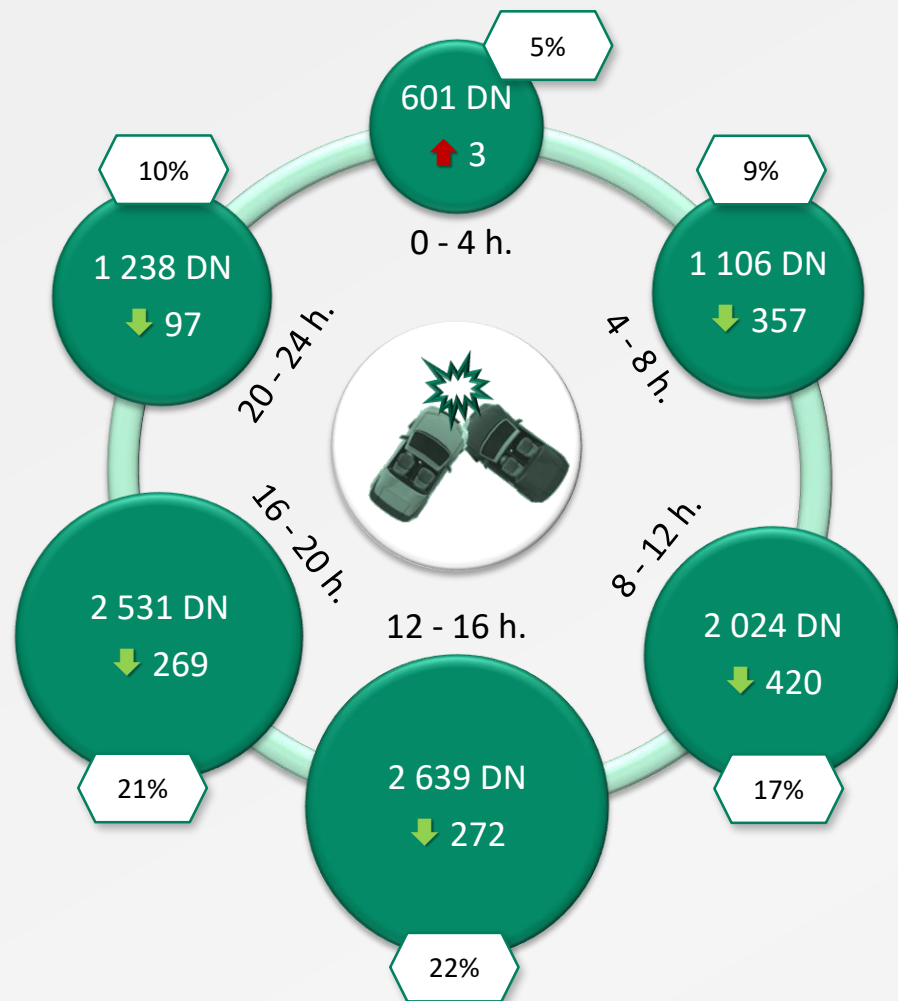
41 usmr.
0

Dopravné nehody a následky podľa dňa v týždni

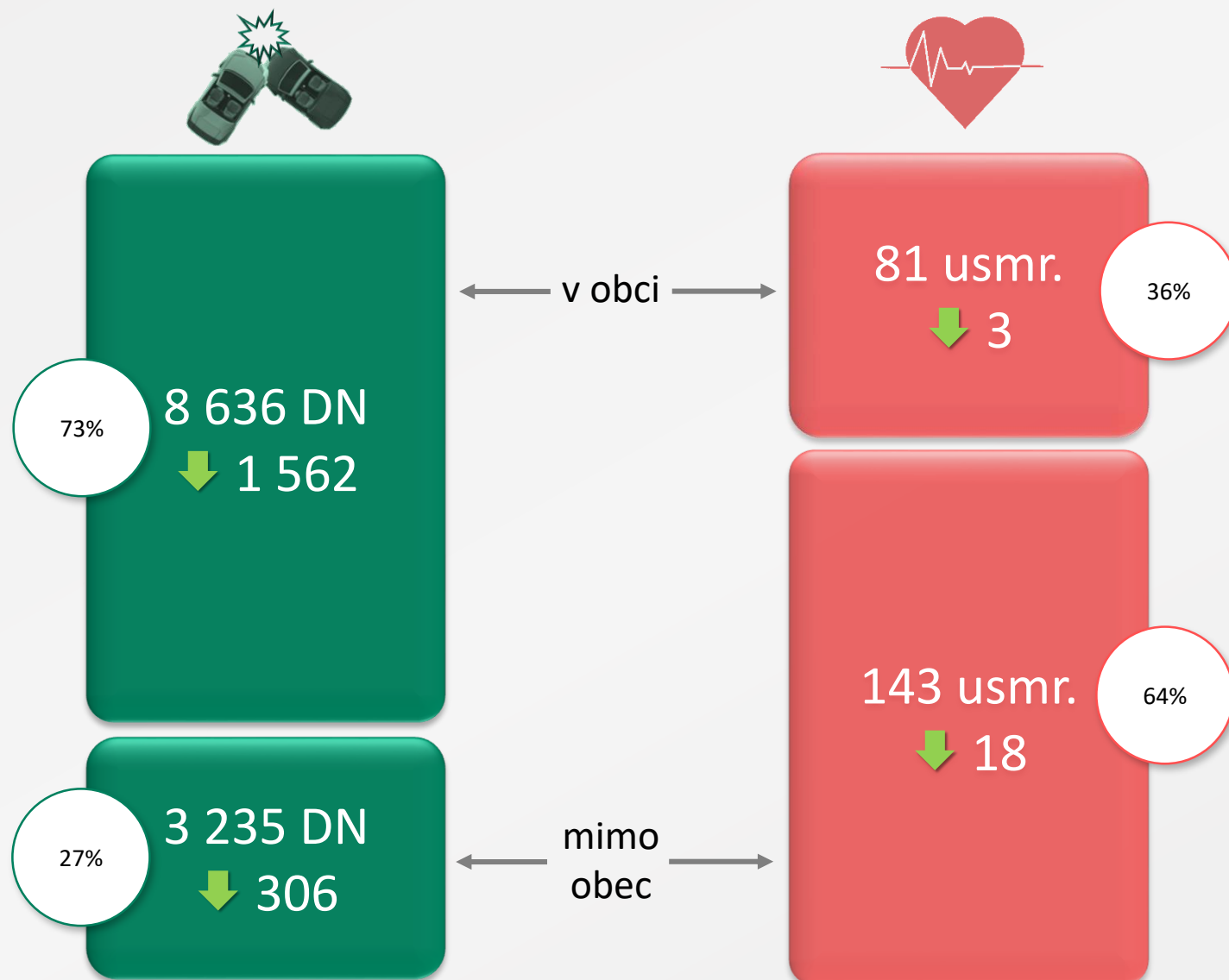


Poznámka: Časové údaje sú uvádzané za časy, kedy dochádza k najväčšiemu nápadu DN a usmrtených osôb v konkrétnom dni.

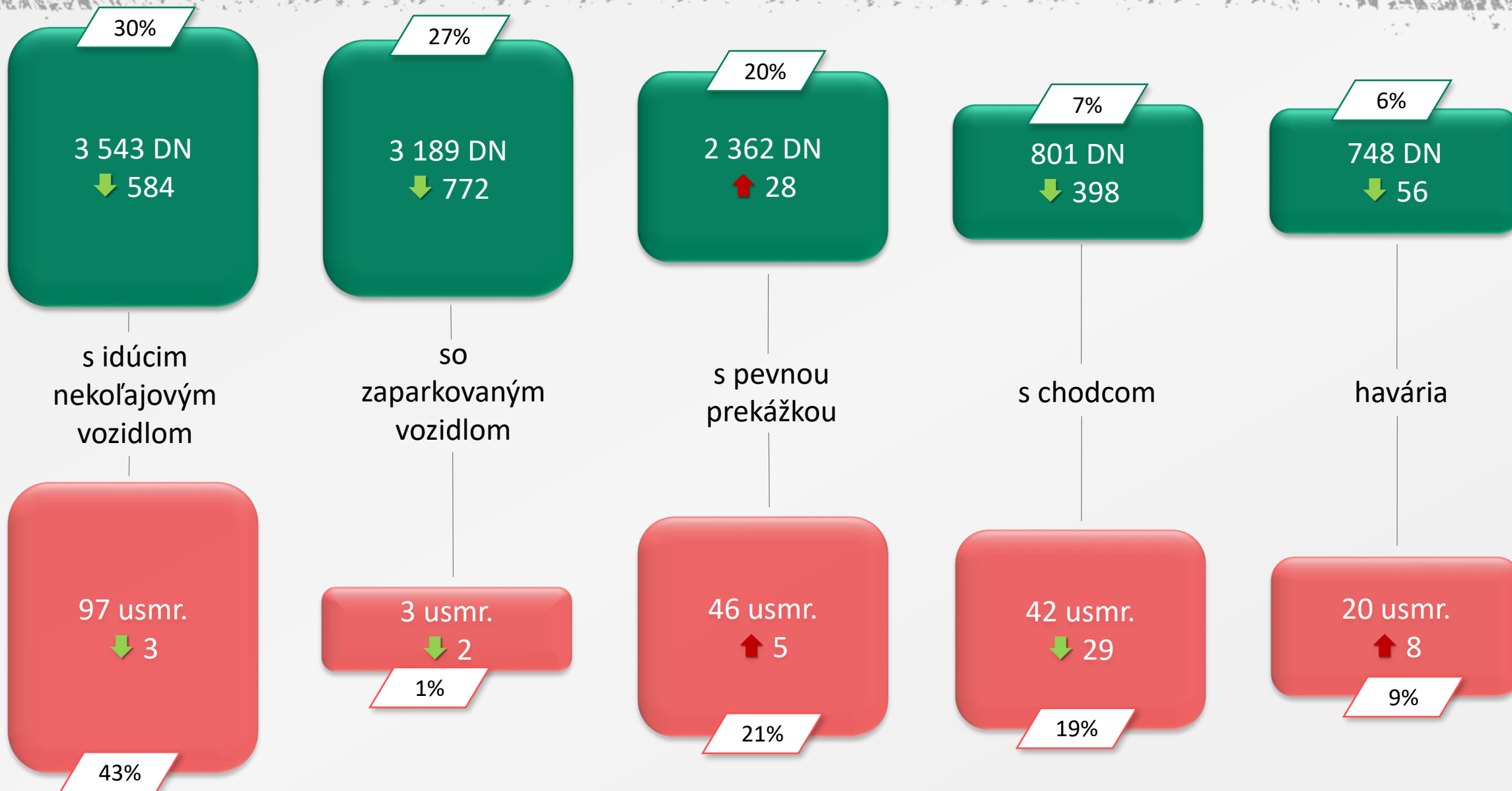
Dopravné nehody a následky podľa času



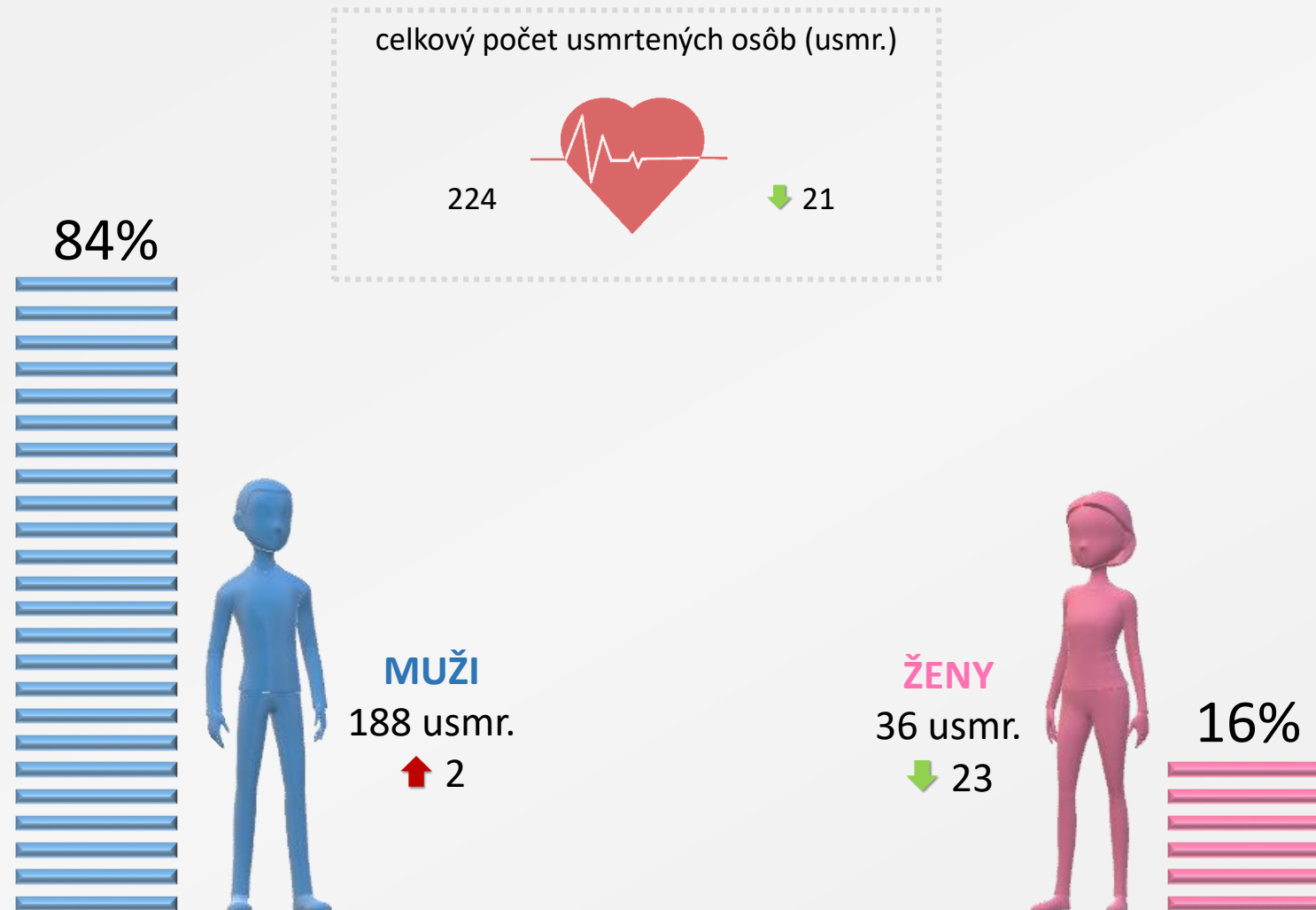
Dopravné nehody a následky podľa miesta (v obci / mimo obec)



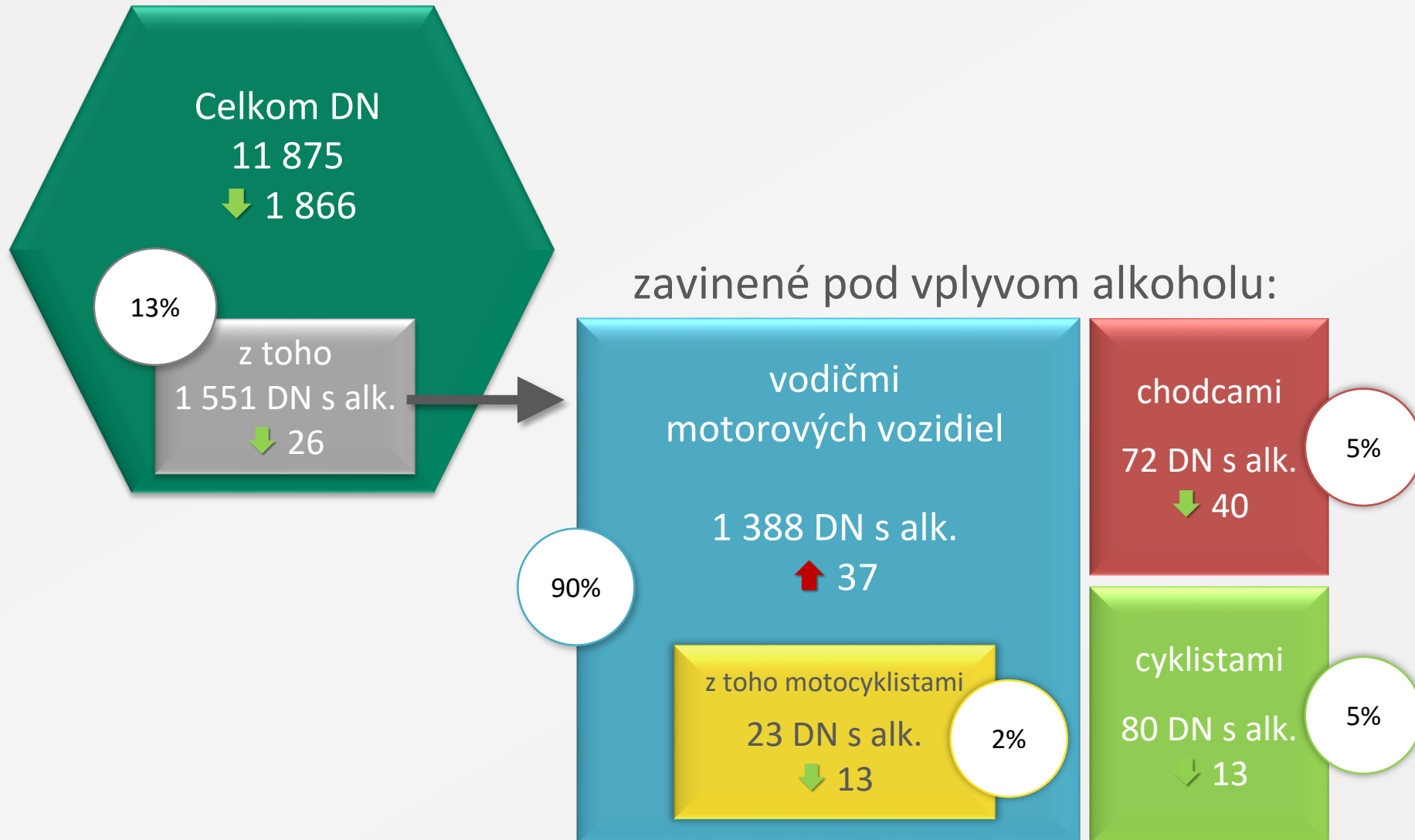
Dopravné nehody a následky podľa druhu nehody



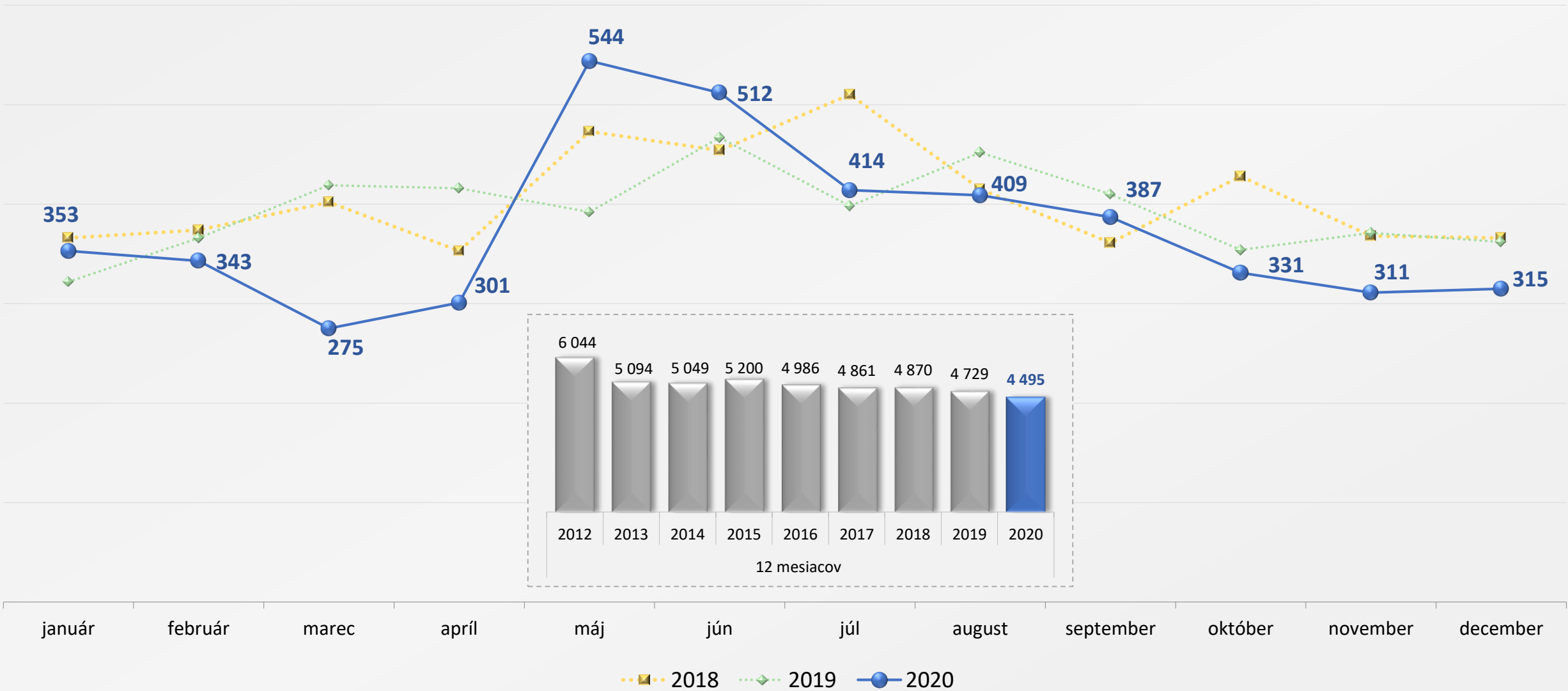
Počet usmrtených účastníkov podľa pohlavia



Dopravné nehody zavinené pod vplyvom alkoholu (podiel z celkového počtu DN a podiel vinníkov s alkoholom)

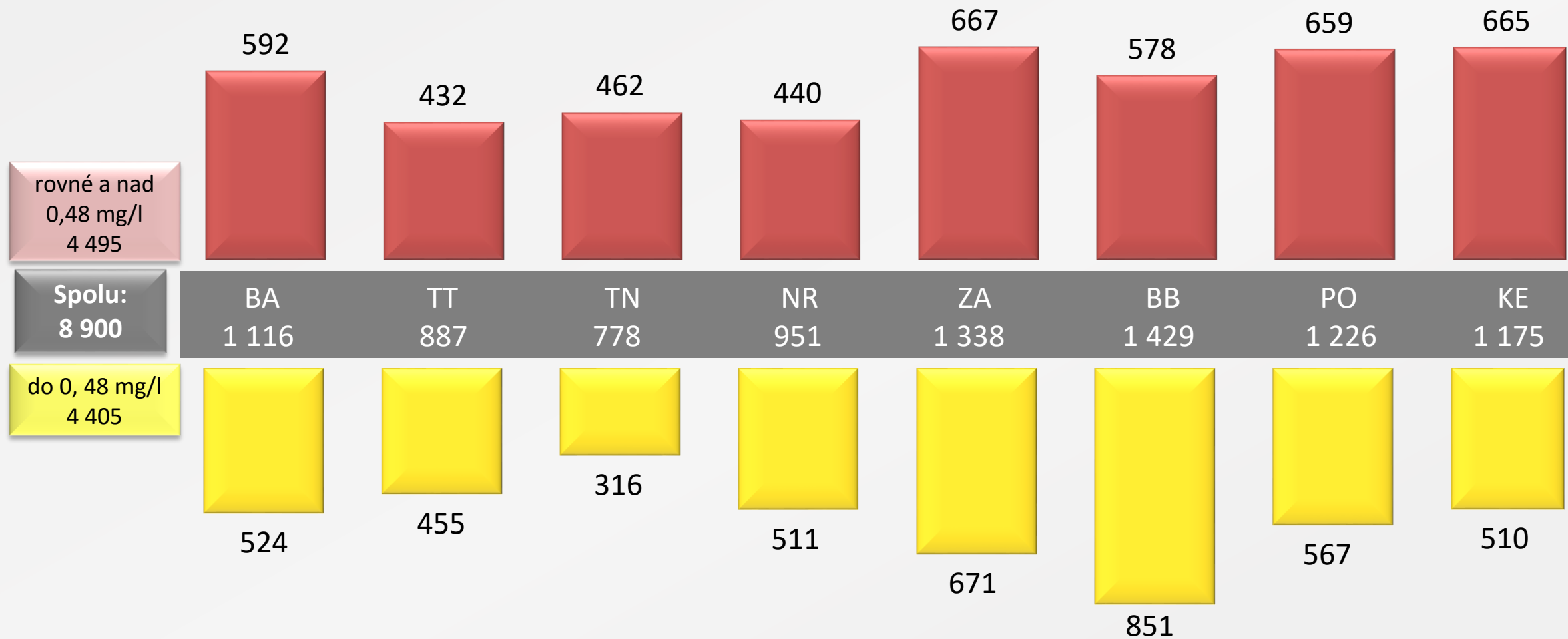


Vývoj zistených požití alkoholu (nad 1 promile) u vodičov motorových vozidiel

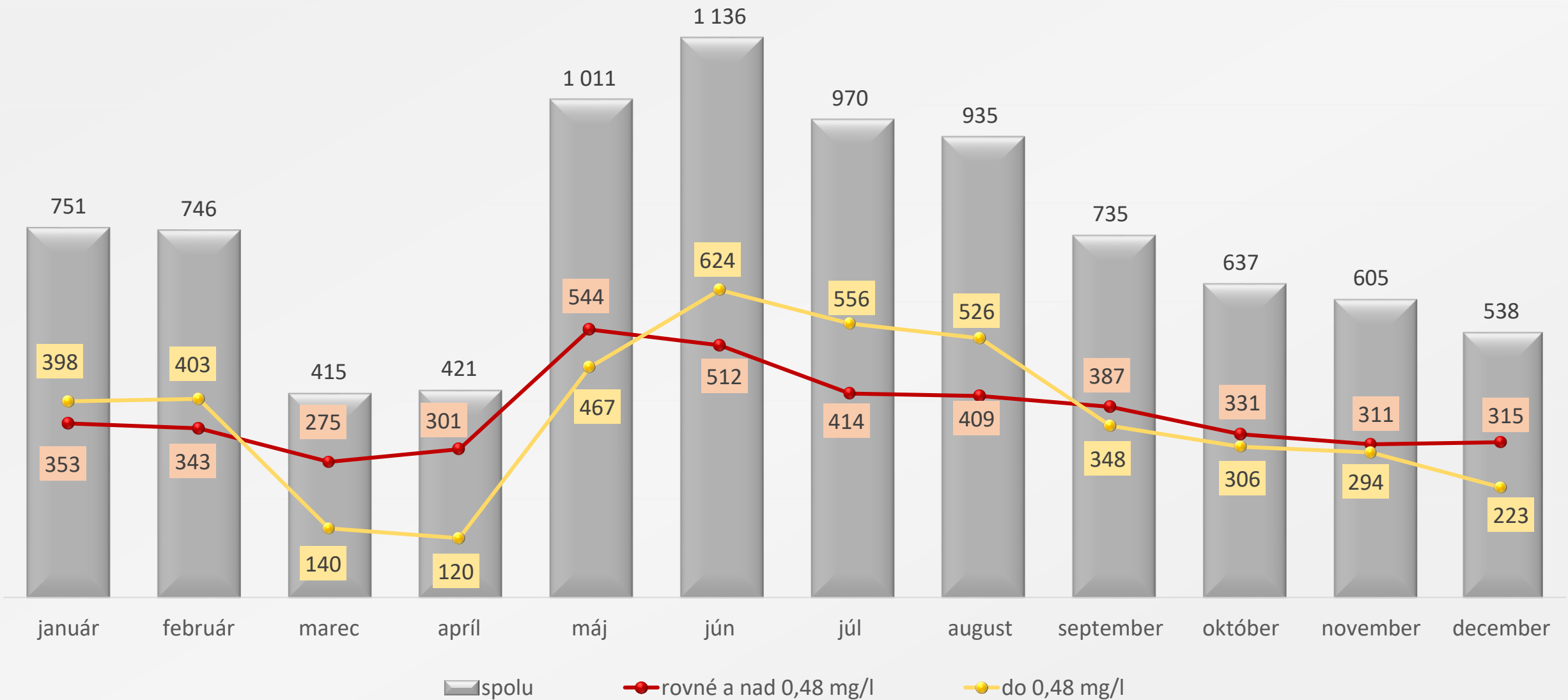


Poznámka: zistené službou dopravnej a poriadkovej polície v dohľade nad bezpečnosťou a plynulosťou cestnej premávky a pri DN.

Zistené požitie alkoholu (do a nad 1 promile) u vodičov motorových vozidiel za 12 mesiacov 2020



Zistené požitie alkoholu (do a nad 1 promile) u vodičov motorových vozidiel po mesiacoch 2020



spolu

rovné a nad 0,48 mg/l

do 0,48 mg/l

Ďakujem za pozornosť

